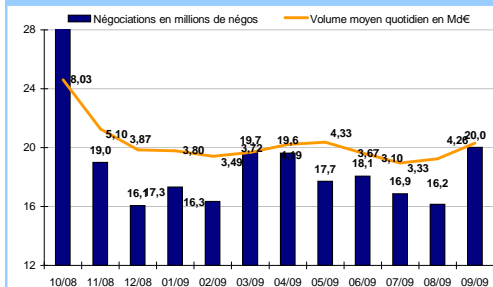
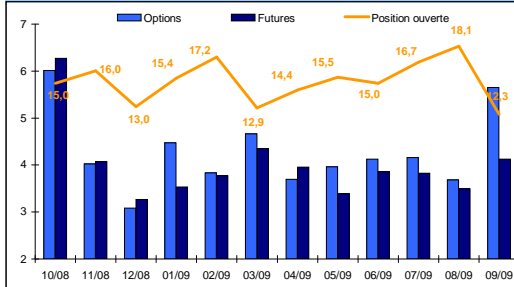


n°124 octobre 2009

Activité des marchés cash d'Euronext Paris sur les 12 derniers mois



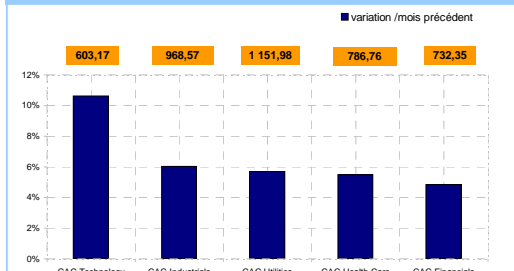
Activité des produits dérivés d'Euronext Paris en millions de lots traités



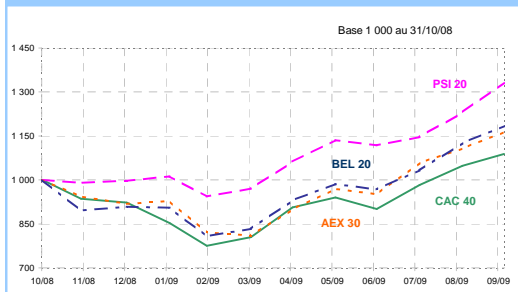
La structure de la cote d'Euronext à fin septembre 2009

	Nombre de valeurs cotées		Capitalisation des valeurs domestiques (enMd€)
	Domestiques	Etrangères	
Amsterdam	117	44	350
Bruxelles	129	37	175
Lisbonne	48	6	68
Paris	586	73	1 308
Euronext	880	160	1 903

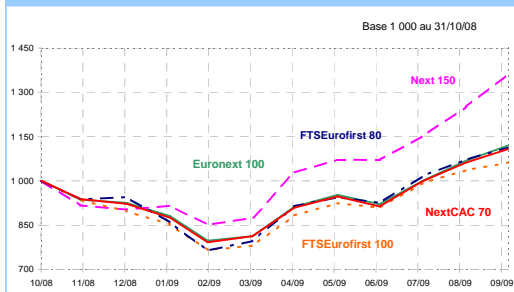
Les cinq meilleures performances des indices sectoriels pour le mois de septembre 2009



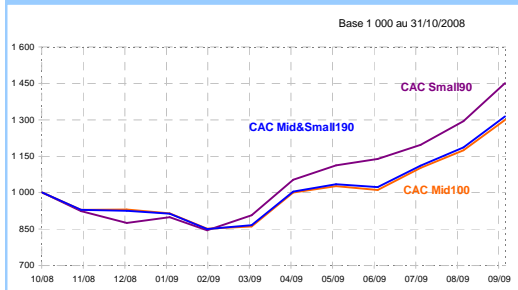
Les indices nationaux - niveaux à fin septembre 2009



Les indices internationaux de la zone euro - niveaux à fin septembre 2009



Les indices des valeurs moyennes



Les indices français

	Valeurs fin 09/2009	Variation/mois précédent	Variation/début d'année
CAC 40	3 795,41	3,88%	17,94%
CAC Next20	4 651,18	4,66%	28,30%
SBF 80	4 651,18	4,66%	28,30%
SBF 120	4 681,53	8,07%	35,56%
CAC Mid100	6 179,50	10,71%	39,74%
CAC Small90	6 164,99	12,12%	65,98%
CAC Mid&Small190	6 205,30	10,86%	42,12%
SBF 250	2 775,79	4,44%	20,11%
CAC IT	830,90	7,47%	18,03%
CAC IT20	3 388,14	6,62%	16,39%

Avertissement : ce document est publié à simple titre d'information. Son contenu ne serait en aucun cas être considéré à titre de conseil ou de recommandations donnés par Euronext pour intervenir sur l'un ou l'autre des instruments financiers qu'elle a admis à la négociation. Le soin apporté par les rédacteurs à la réalisation de cette lettre n'engagerait pas la responsabilité d'Euronext, notamment en ce qui concerne l'utilisation qui en est faite. Il est par ailleurs rappelé que les dispositions légales ou réglementaires applicables sur les marchés d'Euronext sont susceptibles d'être modifiées à tout moment, et spécialement les caractéristiques des contrats, ce qui pourrait faire évoluer le contenu de la présente lettre et donner lieu à sa mise à jour. Toute reproduction, distribution ou vente de ce document est strictement interdite.