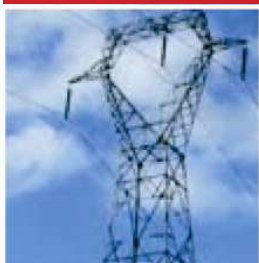
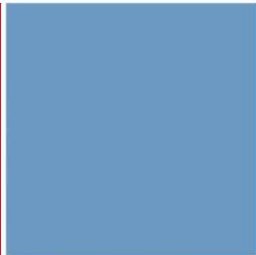




Caisse
des Dépôts



Marché du carbone histoire et enjeux

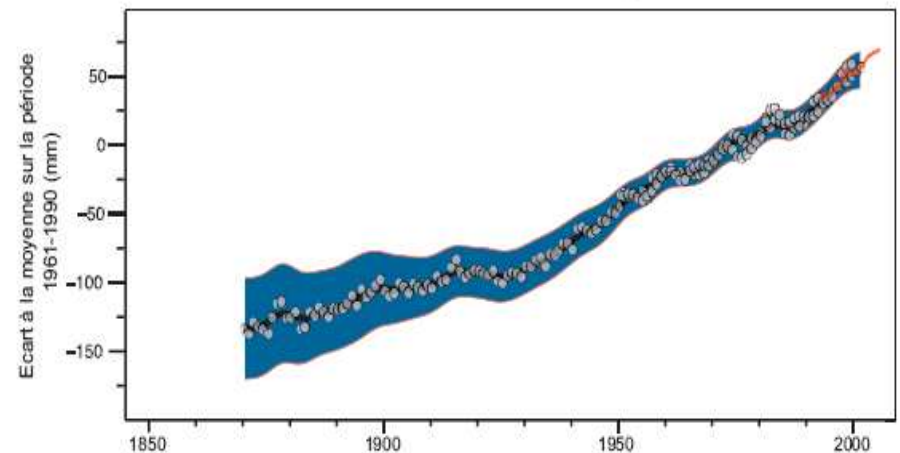
BlueNext, 22 Janvier 2008

Christian de Perthuis - Mission Climat

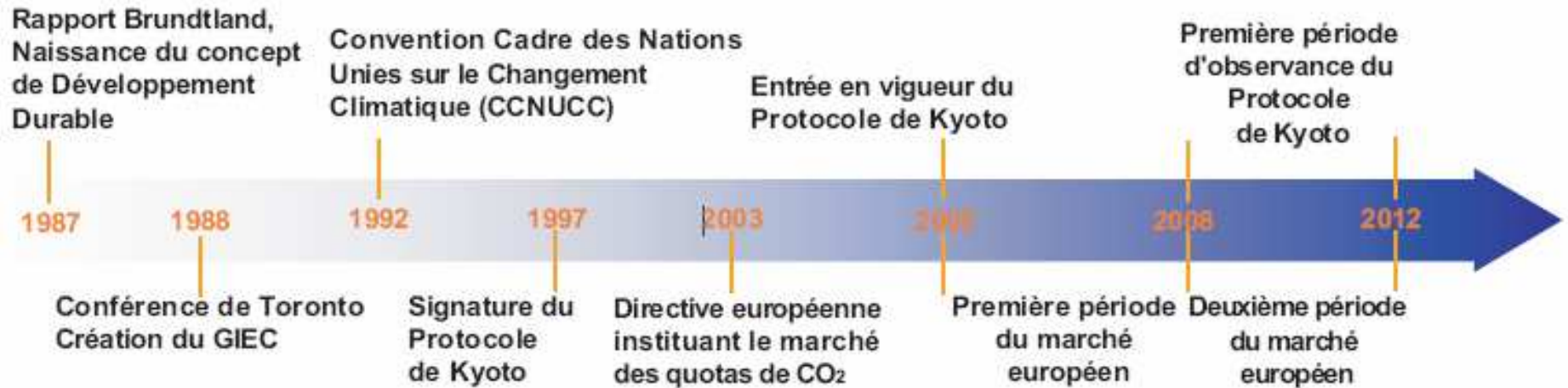
Impacts du changement climatique selon les travaux du GIEC

- Augmentation de la **température moyenne** du globe mais grandes disparités selon les latitudes
- **Perturbation du cycle de l'eau** : sécheresses, inondations...
- Augmentation du **niveau des mers**
- Augmentation de la **fréquence des événements extrêmes** :
 - ▶ tempêtes, cyclones...
 - ▶ nombre de jours inhabituellement chauds ou froids
 - ▶ ...

Niveau moyen des mers



Du protocole de Kyoto au marché européen (1)



Enjeux du protocole de Kyoto :

- **Environnemental** = 38 pays industrialisés doivent atteindre entre 2008 et 2012 un niveau global d'émissions inférieur de 5 % par rapport à 1990
- **Economique** = Utiliser des instruments de marché via la création d'un marché international de crédits carbone

Du protocole de Kyoto au marché européen (2)

- **2005 : mise en place d'un marché européen d'échange de quotas de CO₂**
 - ▶ 1 quota = 1 tonne de CO₂ émise
 - ▶ plus de 11 500 installations industrielles couvertes
 - ▶ 2,100 milliards de quotas distribués chaque année
- **Objectif : aider l'Europe à atteindre son objectif Kyoto =**
diminuer ses émissions de – 8 % par rapport à 1990
- **Dès 2005 : échanges de quotas européens sur les marchés, au comptant et à terme :**
 - ▶ 25 Md\$ en 2006, 40 Md\$ en 2007 (estimation Banque Mondiale)
 - ▶ environ 80 % de la valeur du marché carbone international en 2006

Un signal-prix du carbone efficace mais volatil

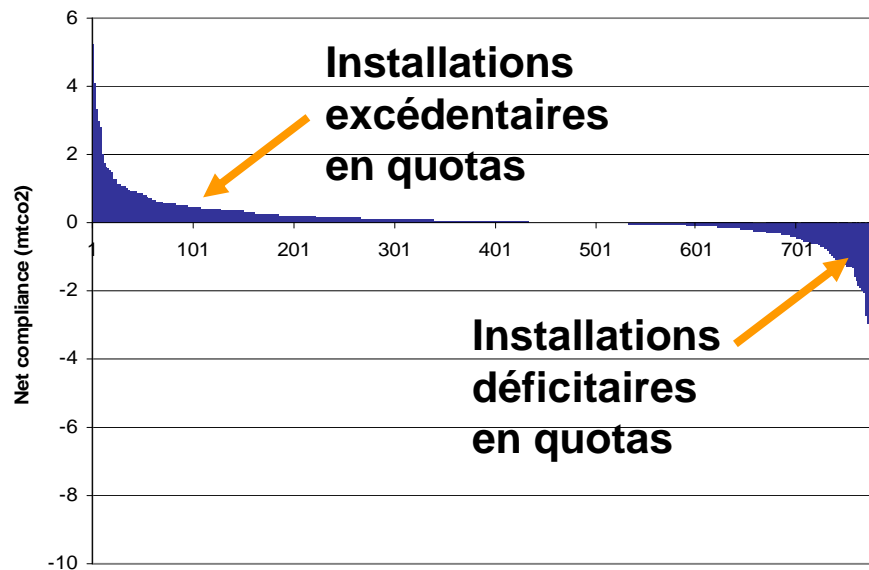
Source : Mission Climat de la Caisse des Dépôts



1. Forte volatilité : **choc du prix en avril-mai 2006 (publication des données de conformité)**
2. Prix de première période proche du coût de transaction : **surallocation et absence de *banking***
3. Prix de seconde période plus élevés : **rareté anticipée (Plans d'allocations plus stricts)**

Le rôle des marchés financiers

Position des installations UE-25 en 2005



Source: Mission Climat de la Caisse des Dépôts données CITL. Installations représentées si allocation supérieure à 0,5 Mt.

- Prix = rencontre de l'offre et de la demande
- Les places de marché facilitent le transfert des quotas entre installations
- Le signal prix permet d'arbitrer entre réduction d'émissions et achat de quotas. **Réductions estimées en 2005 et 2006 à 50-100 Mt par an**

2008 : un marché international du carbone

2008-2012

- **Nouveaux crédits** issus des mécanismes de projets du protocole de Kyoto :
 - ▶ URCE* ou *CER* issus du Mécanisme pour un Développement Propre (MDP) = réduction d'émissions dans un pays du Sud financé par un pays du Nord
 - ▶ URE** ou *ERU* issus de la Mise en Œuvre Conjointe (MOC) = réduction d'émissions dans un pays du Nord financé par un autre pays du Nord
- **Développement international du marché**
- **Développement de systèmes *cap & trade* obligatoires hors Europe** : Canada, Australie, Japon, Etats Unis

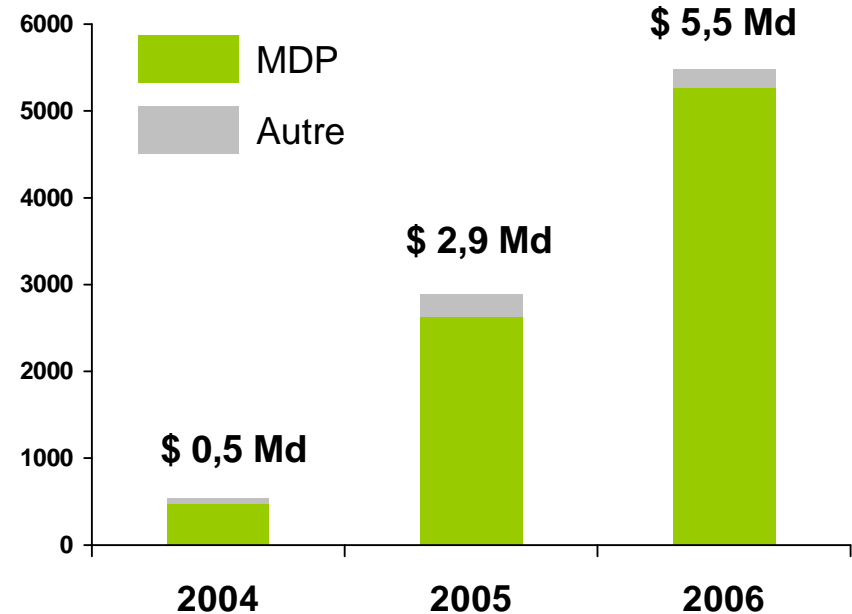
* Unité de réduction certifiée d'émission

** Unité de réduction d'émission

Enjeu 2008: les mécanismes de projet

- **Prix du quota européen =** principal déterminant du prix des mécanismes de projet Kyoto
- **Possibilité d'utiliser des URCE et des URE** sur le marché européen dès 2008

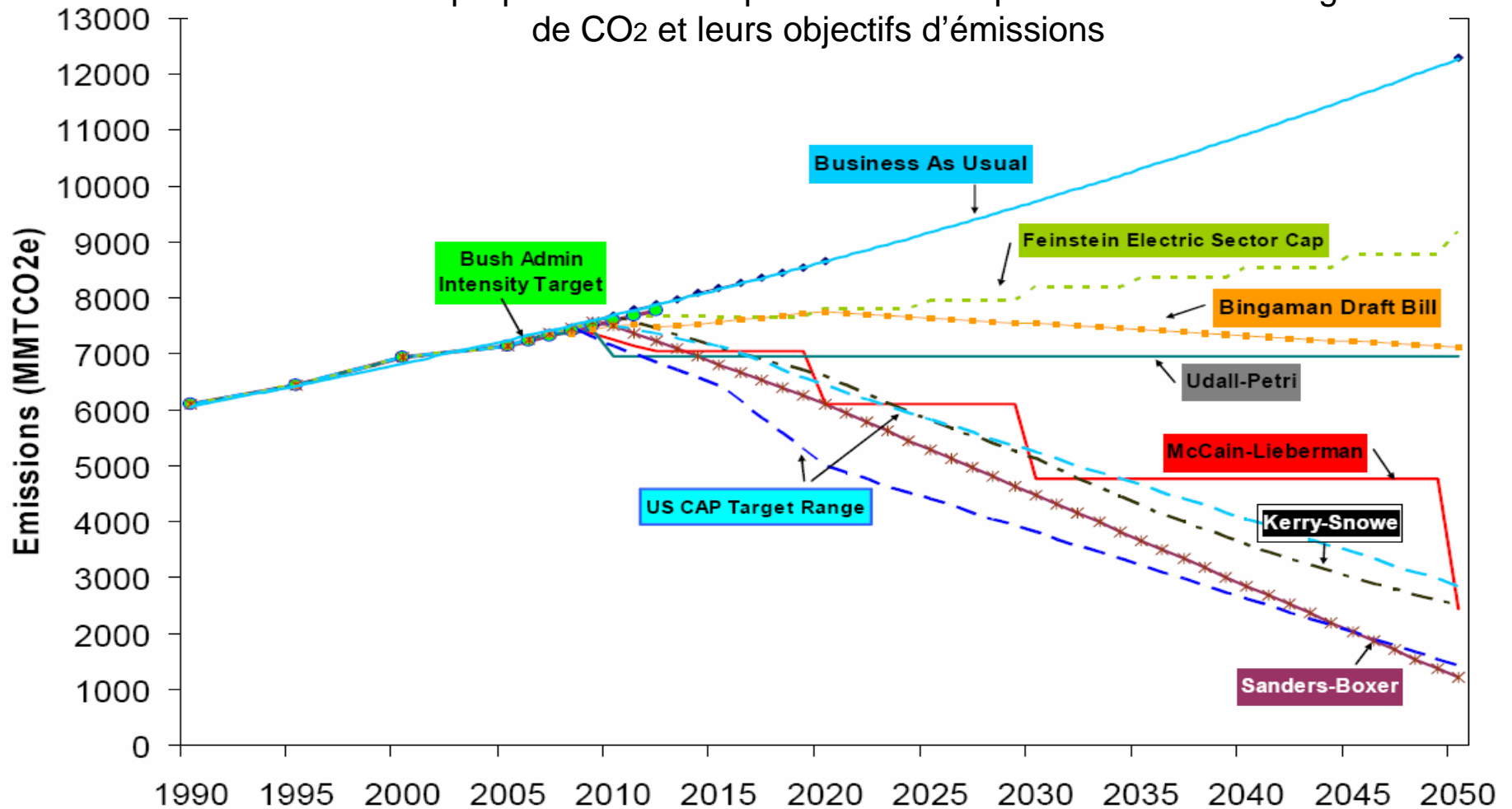
Estimation de la valeur du marché des mécanismes de projet



Source: Banque Mondiale (2007)

Etats-Unis : des évolutions prochaines

Les différentes propositions de loi pour la mise en place de marché obligatoire de CO₂ et leurs objectifs d'émissions

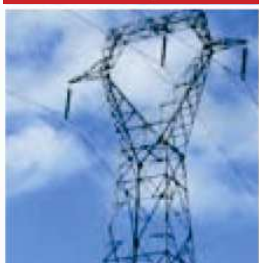
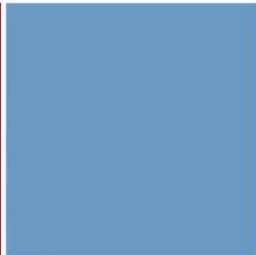


L'avenir des marchés du carbone après 2012

- 2012 = fin de la première période d'application du protocole de Kyoto
- **Négociation internationale pour l'après 2012 :**
 - ▶ Accord obtenu à Bali pour poursuivre les négociations internationales
 - ▶ Des solutions concrètes sont attendues en 2009 pour la conférence des Nations-Unies sur le climat
- **Côté européen : maintien du marché européen des quotas de CO₂ au moins jusqu'en 2020**



Caisse
des Dépôts



Merci pour votre attention
www.caissedesdepots.fr/missionclimat

Christian de Perthuis – Directeur
christian.deperthuis@caissedesdepots.fr
+33 1 58 50 98 20